

# AEROMOB

## ILLUSTRATED PARTS CATALOGUE



EQUIPMENT NAME: HELIMOB 66 IL  
PART NUMBER: AM-RDM-66-K01

# AEROMOB

## ILLUSTRATED PARTS CATALOGUE



Aeromob Equipamentos Aeronáuticos Ltda

CNPJ: 40.061.679/0001-43

Endereço: Rua Carlos Willy Boehm, 990 - Costa e Silva

CEP: 89218-325 - Joinville - SC

Telefone: (47) 4101-2724 | 9 9937-9077

Acesse o site [www.aeromobusa.com](http://www.aeromobusa.com)

Entre em contato com a Aeromob para obter mais informações sobre peças e produtos.

# INTRODUÇÃO

O Catálogo Ilustrado de Peças (IPC) deve ser utilizado para identificação das peças e solicitação de reposição de componentes. O IPC jamais deve ser usado como procedimento de remoção, instalação e manutenção de componentes. Este catálogo é usado em conjunto com o Manual de Manutenção do Equipamento (MM). A estrutura de capítulos e detalhamentos utilizadas nesse IPC seguem as normas aplicáveis conforme SPEC 100 e iSPEC 2200 da *Air Transport Association (ATA)*.

O catálogo apresenta:

1. Uma lista de capítulos;
2. Uma vista isométrica do equipamento com destaque para o conjunto apresentado no capítulo;
3. Uma vista explodida de cada conjunto do equipamento e sua respectiva lista de componentes.
4. A numeração das páginas é composta inicialmente pelo número do capítulo e seguido pelo número da página do capítulo.

## DESIGNAÇÃO DA PEÇA

As peças AEROMOB são designadas através do seguinte código:

**AM-HDM-135-S01**

tal que,

**AM:** AEROMOB

**HDM:** Representa a família de equipamentos

**135:** o modelo do equipamento

**S01:** representa o código específico da peça.

Em componentes padrão adquiridos de terceiros como parafusos, rolamentos, etc., os códigos são variados, conforme a especificação necessária em cada item. Em alguns casos, os códigos dos fabricantes também são usados.

As ferramentas especiais da AEROMOB são designadas com um prefixo "FM" mantendo na sequência o código de identificação do equipamento no qual é aplicada.

# AEROMOB

# INTRODUÇÃO

## DISPONIBILIDADE DE PEÇAS

"YES" indica que a peça está disponível como um item de reposição separado.

"NO" indica que a peça não está mais disponível ou está disponível apenas como parte de um conjunto.

## ABREVIATURAS

PARAF - Parafuso

CAB - Cabeça

SEXT - Sextavado

CIL - Cilíndrica

ABAU - Abaulada

CH - Chata

AUTO T - Autotravante

BICROM - Bicromatizado

CL - Classe

DISP. - Disponibilidade de peças

## GARANTIA

A AEROMOB aplica a garantia padrão de 1 ano para as peças e componentes adquiridos da AEROMOB ou de um revendedor autorizado.

## DEVOLUÇÕES

Nenhuma peça não utilizada pode ser devolvida a AEROMOB para crédito se as peças mostrarem qualquer indicação de uso ou dano, ou se o custo da peça individual for inferior a US\$ 25 (EUA). As peças devolvidas dentro de 30 dias após a compra serão avaliadas com uma taxa de reabastecimento de 20%. Nenhuma peça pode ser devolvida após 30 dias sem a aprovação prévia da AEROMOB. Quaisquer peças aprovadas para devolução após 30 dias serão avaliadas com uma taxa de reabastecimento de 50%.

# AEROMOB



# INTRODUÇÃO

Este documento é protegido por direitos autorais. A cópia total ou parcial do texto, imagens ou tabelas sem a autorização da AEROMOB é expressamente proibida, sujeitando-se o infrator às penalidades cíveis e criminais cabíveis.

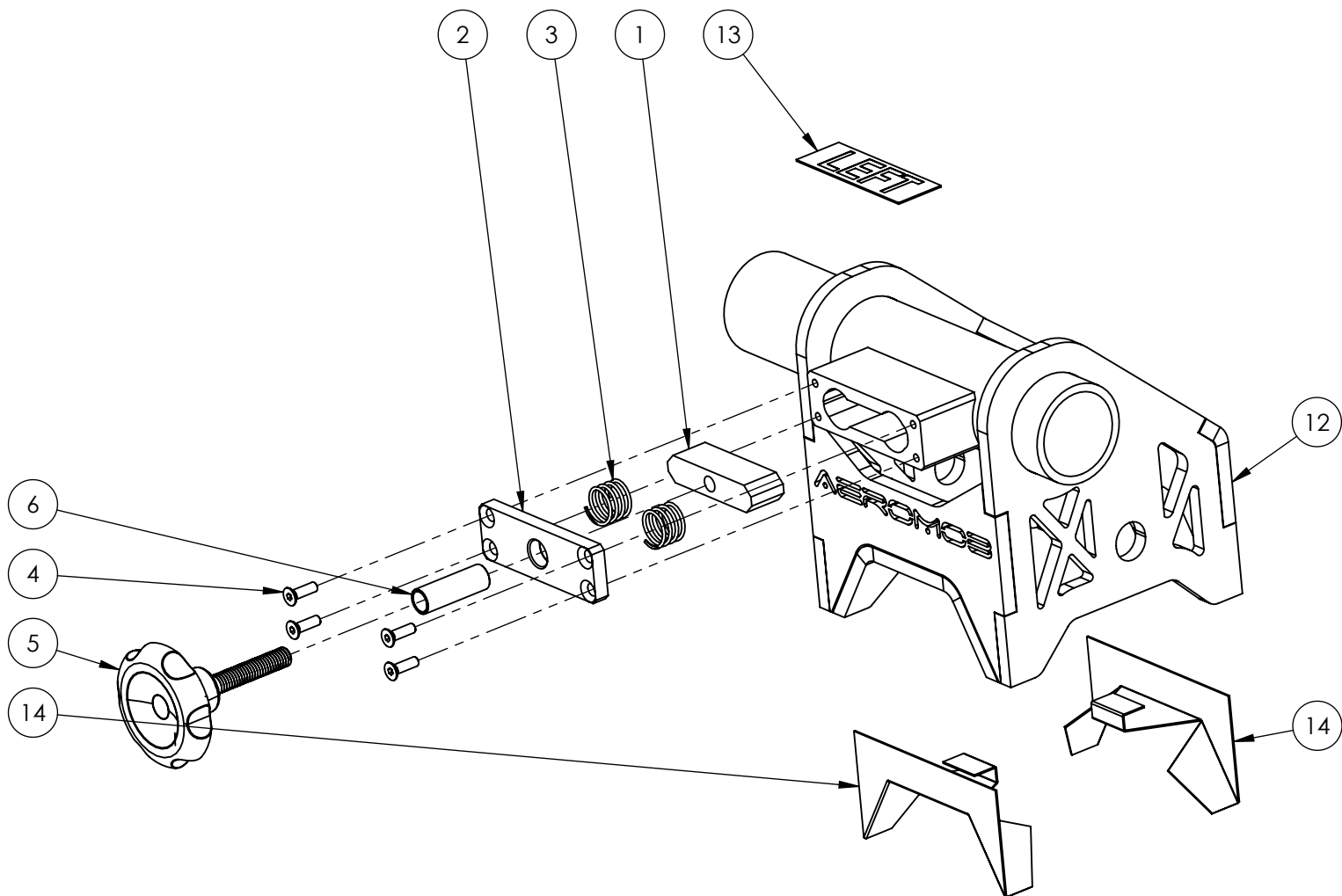
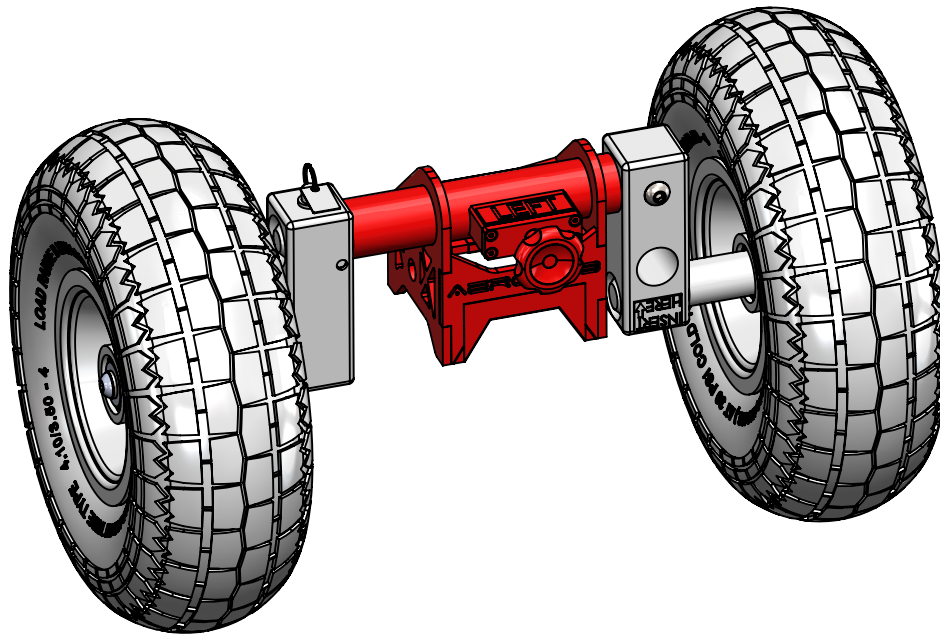
# REVISÃO

Revisão N°	Data

# SUMÁRIO

CAPÍTULO 1 - CORPO ESQUERDO .....	1-1
LISTA DE COMPONENTES .....	1-2
CORPO DIREITO .....	1-3
LISTA DE COMPONENTES .....	1-4
 CAPÍTULO 2 - BRAÇOS ESQUERDOS .....	 2-1
LISTA DE COMPONENTES .....	2-2
BRAÇOS DIREITOS .....	2-3
LISTA DE COMPONENTES .....	2-4
 CAPÍTULO 3 - RODA .....	 3-1
LISTA DE COMPONENTES .....	3-2
 CAPÍTULO 4 - ALAVANCA INTEIRA COM PONTEIRA LISA .....	 4-1
LISTA DE COMPONENTES .....	4-2

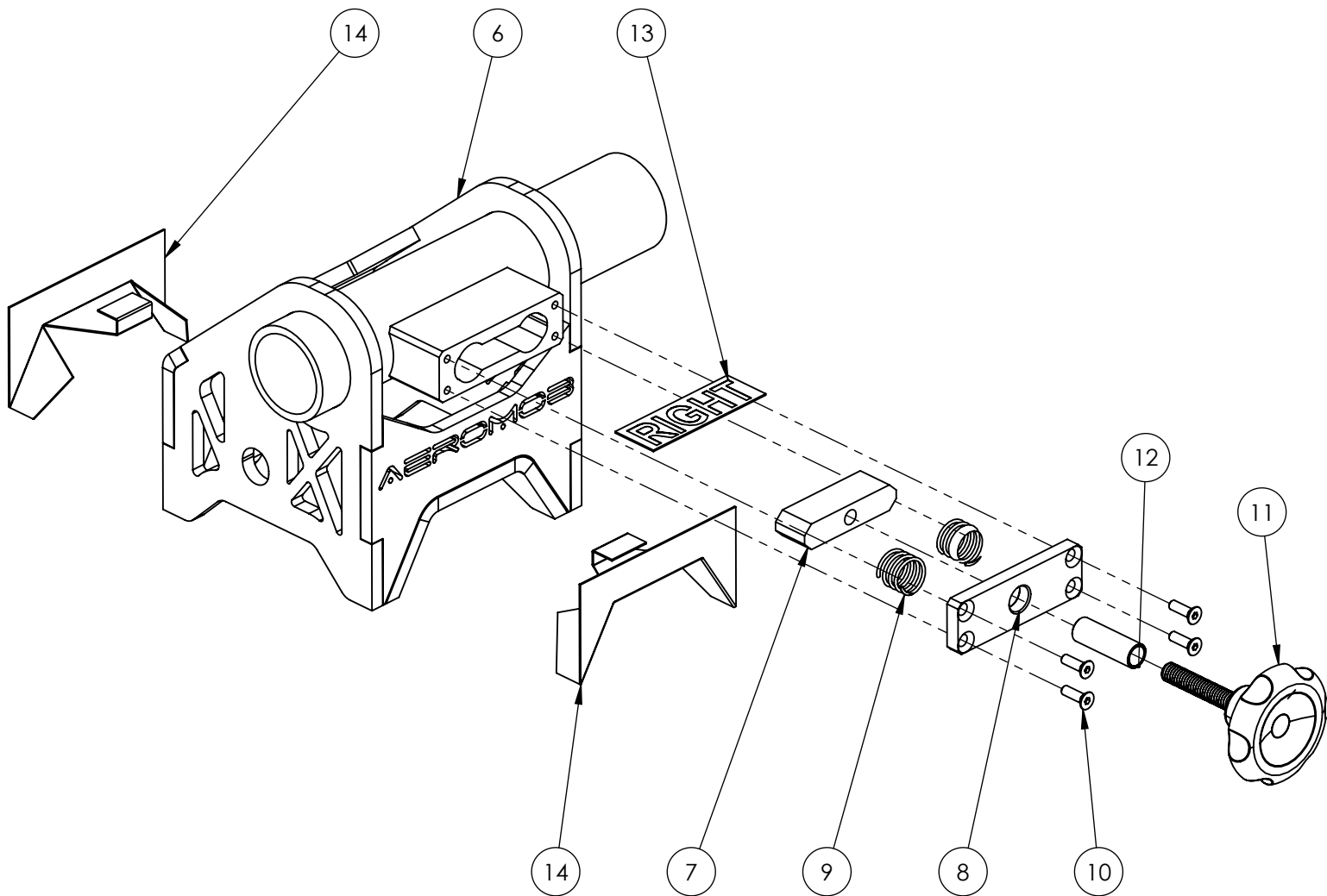
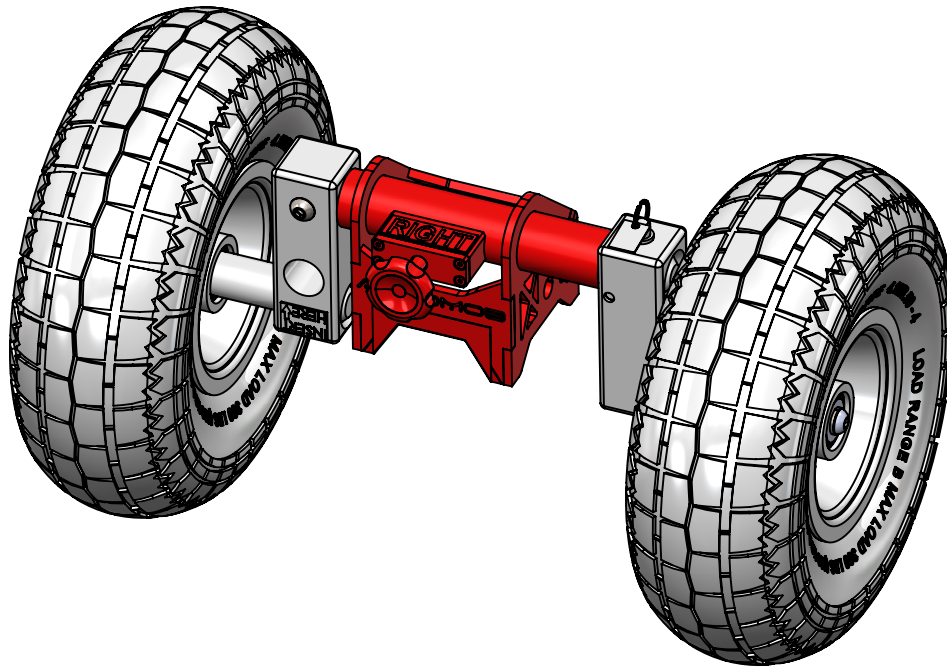
# CAPÍTULO 1 - CORPO ESQUERDO



# AEROMOB

POS.	PN ATIVO	DESCRIÇÃO	QTD. NESSE DESENHO	QTD. TOTAL EQUIP.	PN ANTIGO	APLICÁVEL AO SN	DISP.
1	R66_14	CHAVETA	1	2	---	TODOS	---
2	R66_13	TAMPA CHAVETA	1	2	---	TODOS	---
3	MC 1X12X12	MOLA COMPRESSÃO 12X12X1	2	4	---	TODOS	---
4	DIN7991 M3X10	PARAFUSO INOX ALLEN CAB. CHATA SEXT. INT.	4	8	---	TODOS	---
5	MTM-4023	MANÍPULO TERMOPL MACHO M6X30	1	2	---	TODOS	---
6	R66_24	TUBO GUIA PUXADOR	1	2	---	TODOS	---
12	R66_S.07	GARRA ESQUERDA	1	1	---	TODOS	---
13	R66_25	PLACA LEFT 66	1	1	---	TODOS	---
14	R66_27	CARPE HELIMOB 66	2	4	---	TODOS	---

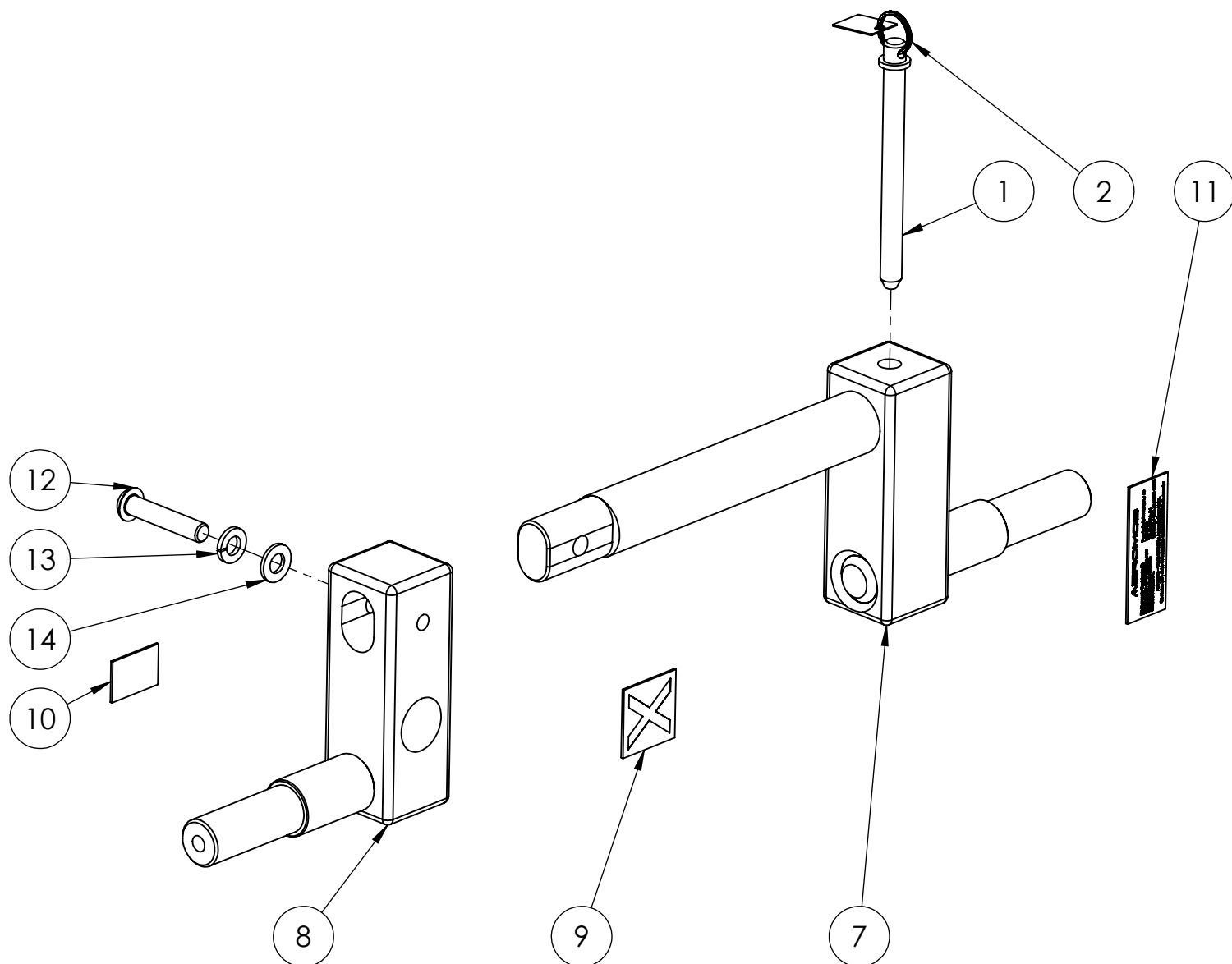
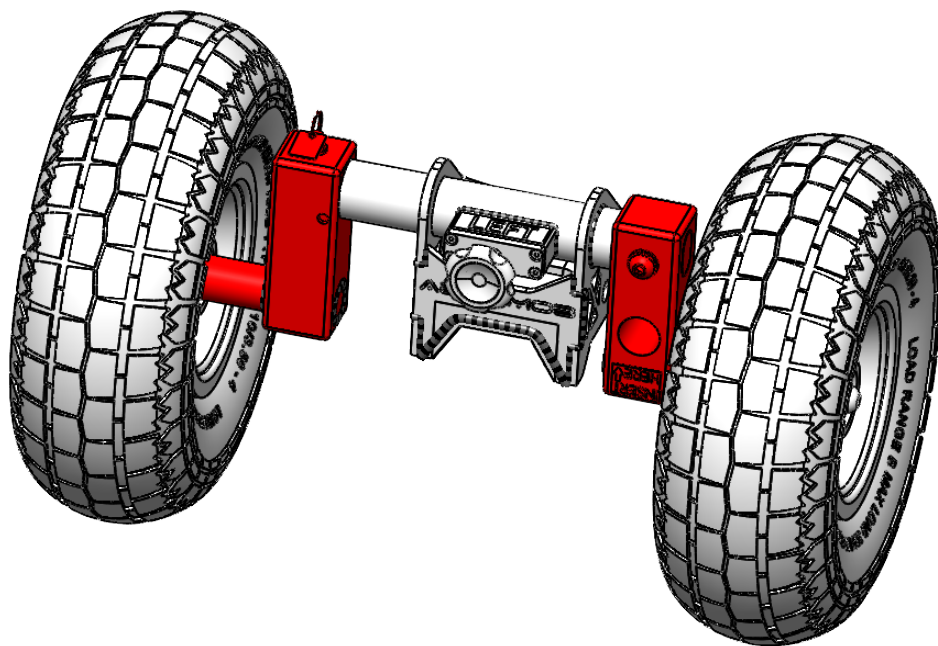
# CAPÍTULO 1 - CORPO DIREITO



**AEROMOB**

POS.	PN ATIVO	DESCRIÇÃO	QTD. NESSE DESENHO	QTD. TOTAL EQUIP.	PN ANTIGO	APLICÁVEL AO SN	DISP.
6	R66_S.01	GARRA SOLDADA DIREITA	1	1	---	TODOS	---
7	R66_14	CHAVETA	1	2	---	TODOS	---
8	R66_13	TAMPA CHAVETA	1	2	---	TODOS	---
9	MC 1X12X12	MOLA COMPRESSÃO 12X12X1	2	4	---	TODOS	---
10	DIN7991 M3X10	PARAFUSO INOX ALLEN CAB. CHATA SEXT. INT.	4	8	---	TODOS	---
11	MTM-4023	MANÍPULO TERMOPL MACHO M6X30	1	2	---	TODOS	---
12	R66_24	TUBO GUIA PUXADOR	1	2	---	TODOS	---
13	R66_26	PLACA RIGHT 66	1	1	---	TODOS	---
14	R66_27	CARPE HELIMOB 66	2	4	---	TODOS	---

# CAPÍTULO 2 - BRAÇO ESQUERDO

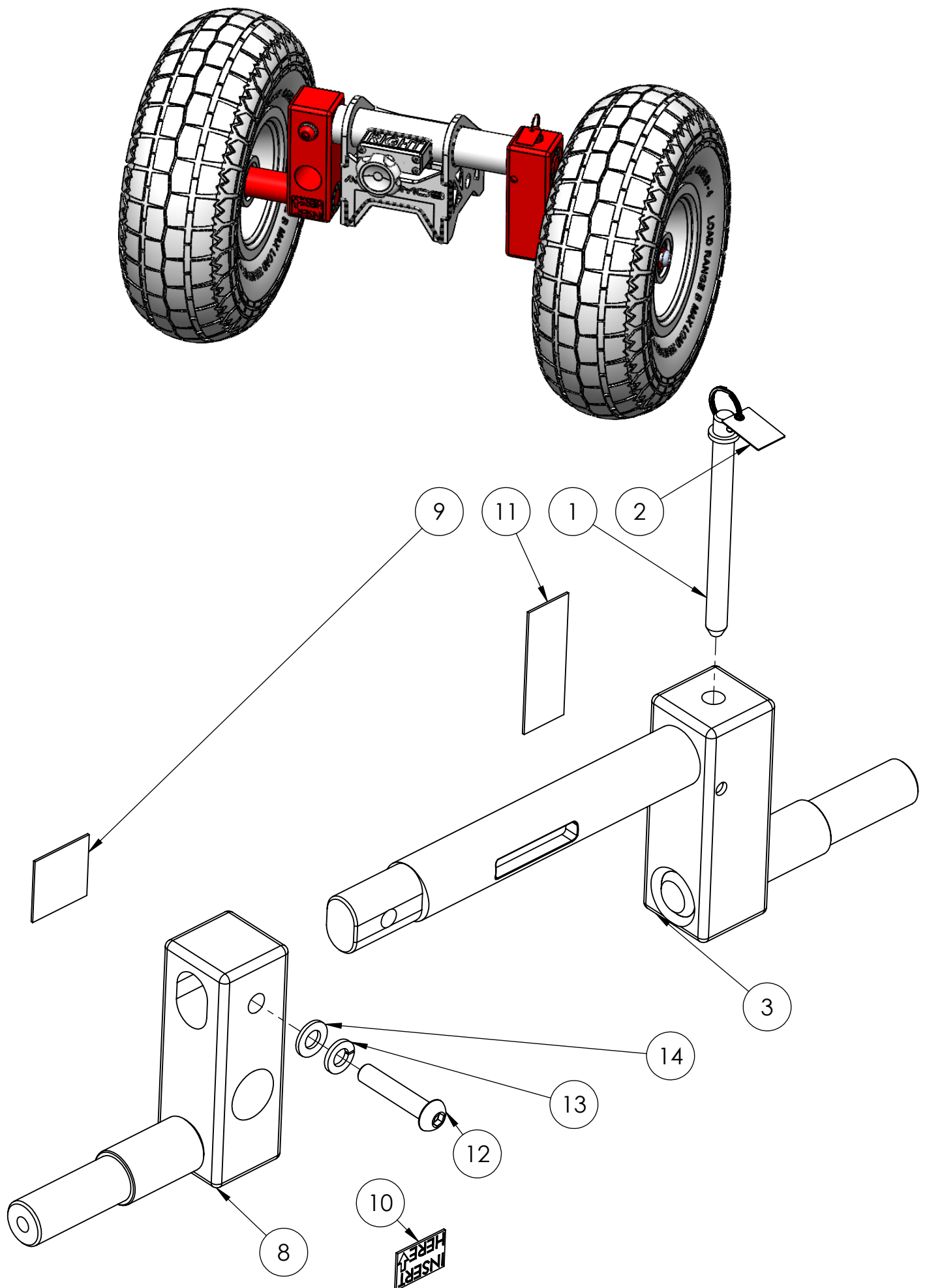


**AEROMOB**



POS.	PN ATIVO	DESCRIÇÃO	QTD. NESSE DESENHO	QTD. TOTAL EQUIP.	PN ANTIGO	APLICÁVEL AO SN	DISP.
1	R66_15	PINO INOX 66	1	2	---	TODOS	---
2	CHAVEIRO66	CHAVEIRO AZUL 66	1	2	---	TODOS	---
7	R66_S.06	BRAÇO SOLDADO ESQUERDO	1	1	---	TODOS	---
8	R66_S.03	BRAÇO AUXILIAR SOLDADO ESQUERDO	1	1	---	TODOS	---
9	AM-PLQ-002	PLACA X	1	2	---	TODOS	---
10	PL INSERT 66	PLACA INSERT	1	2	---	TODOS	---
11	PLACA ID R66	PLACA ID HELIMOB 66	1	2	---	TODOS	---
12	DIN7380 M8X40	INOX - PARAF CAB ABAUL SEXT INT M8 x 40	1	2	---	TODOS	---
13	INOX DIN127 M8	INOX - ARRUELA DE PRESSÃO M8	1		---	TODOS	---
14	INOX DIN125 M8	INOX - ARRUELA LISA M8	1		---	TODOS	---

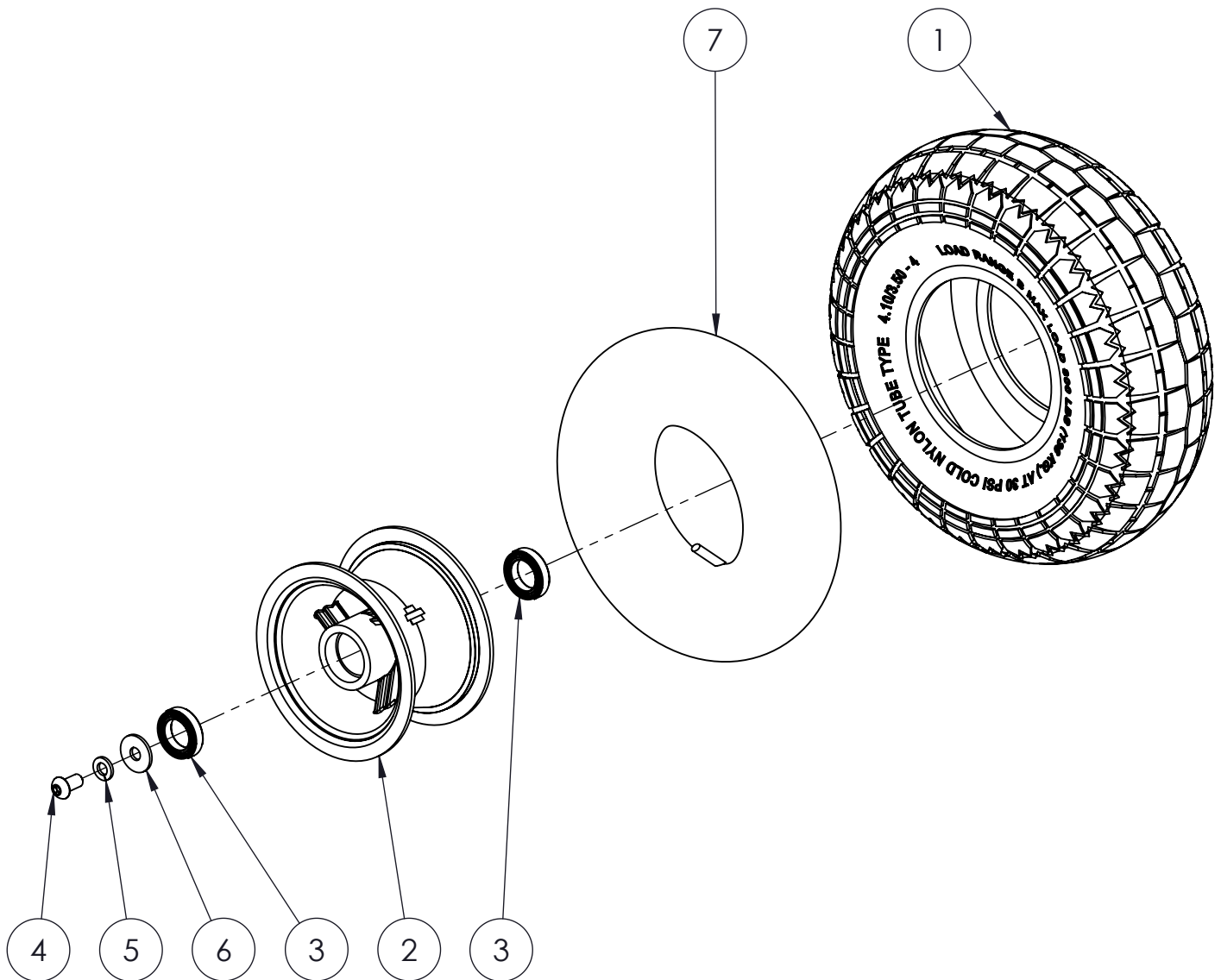
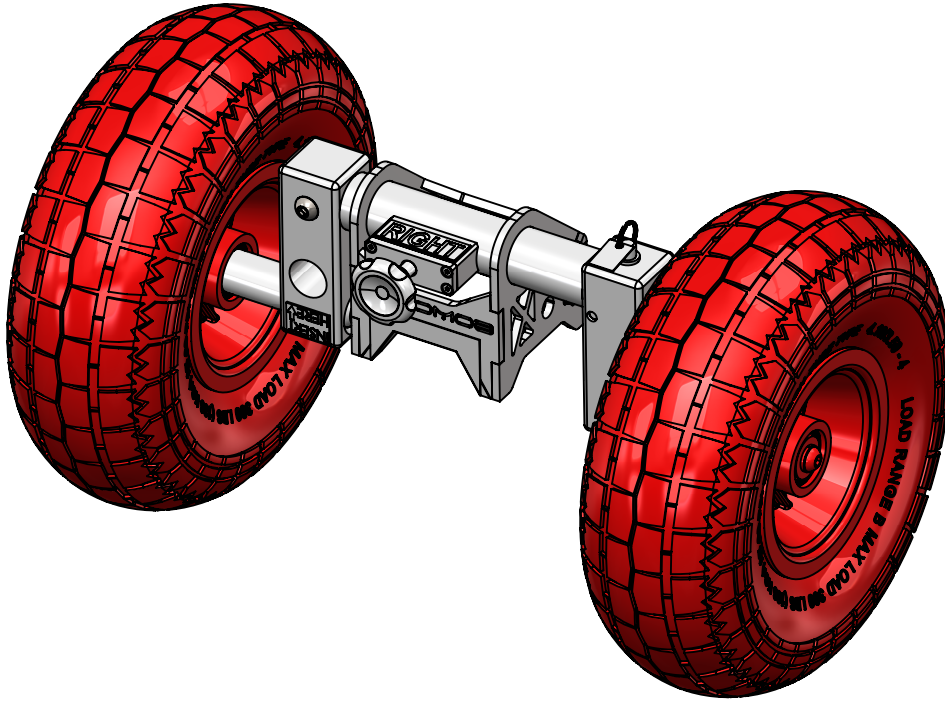
# CAPÍTULO 2 - BRAÇO DIREITO



**AEROMOB**

POS.	PN ATIVO	DESCRIÇÃO	QTD. NESSE DESENHO	QTD. TOTAL EQUIP.	PN ANTIGO	APLICÁVEL AO SN	DISP.
1	R66_15	PINO INOX 66	1	2	---	TODOS	---
2	CHAVEIRO66	CHAVEIRO AZUL 66	1	2	---	TODOS	---
3	R66_S.02	BRAÇO SOLDADO DIREITO	1	1	---	TODOS	---
8	R66_S.11	BRAÇO AUXILIAR SOLD. DIR.	1	1	---	TODOS	---
9	AM-PLQ-002	PLACA X	1	2	---	TODOS	---
10	PL INSERT 66	PLACA INSERT	1	2	---	TODOS	---
11	PLACA ID R66	PLACA ID HELIMOB 66	1	2	---	TODOS	---
12	DIN7380 M8X40	INOX - PARAF CAB ABAUL SEXT INT M8 x 40	1	2	---	TODOS	---
13	INOX DIN127 M8	INOX - ARRUELA DE PRESSÃO M8	1		---	TODOS	---
14	INOX DIN125 M8	INOX - ARRUELA LISA M8	1		---	TODOS	---

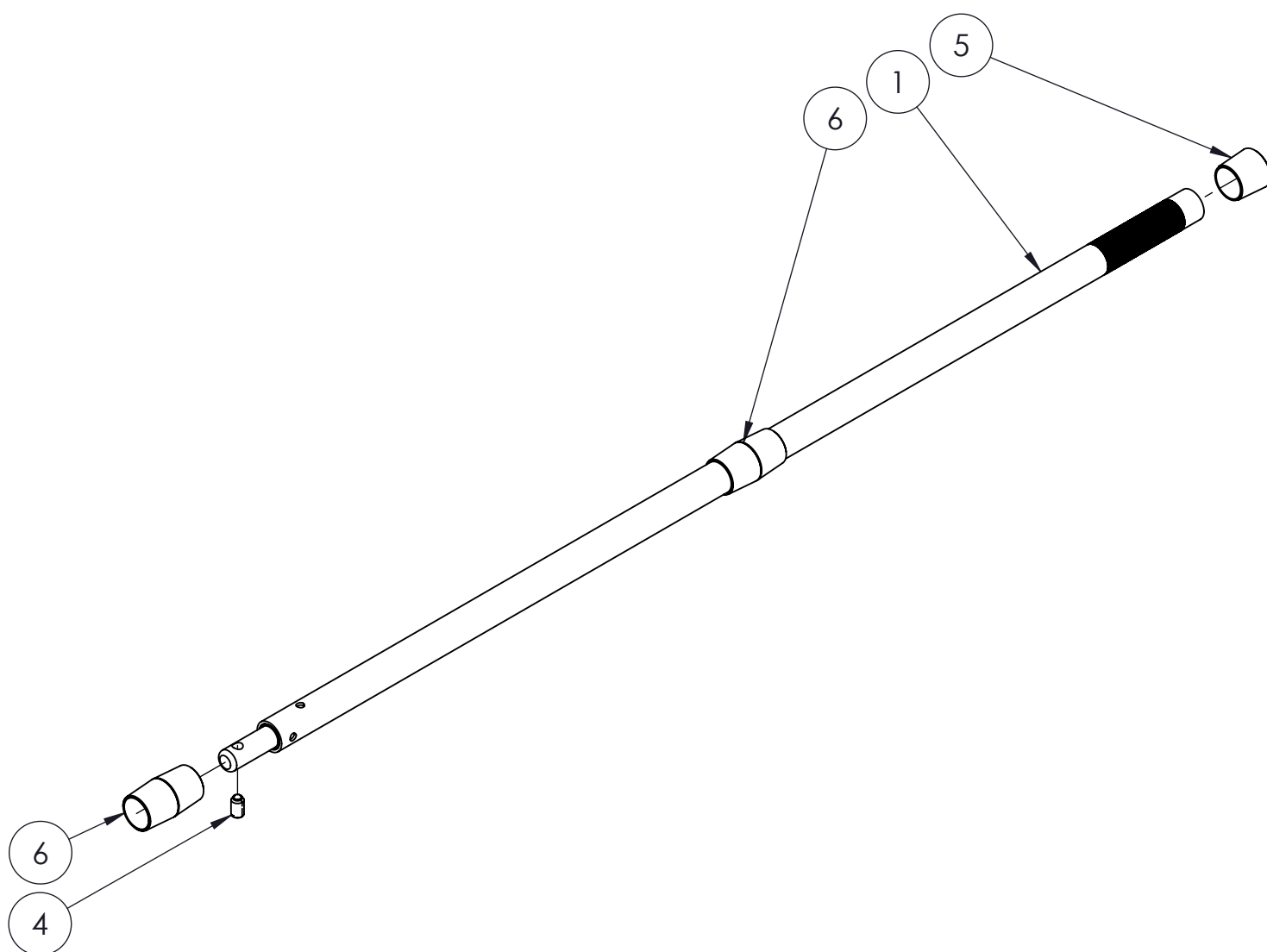
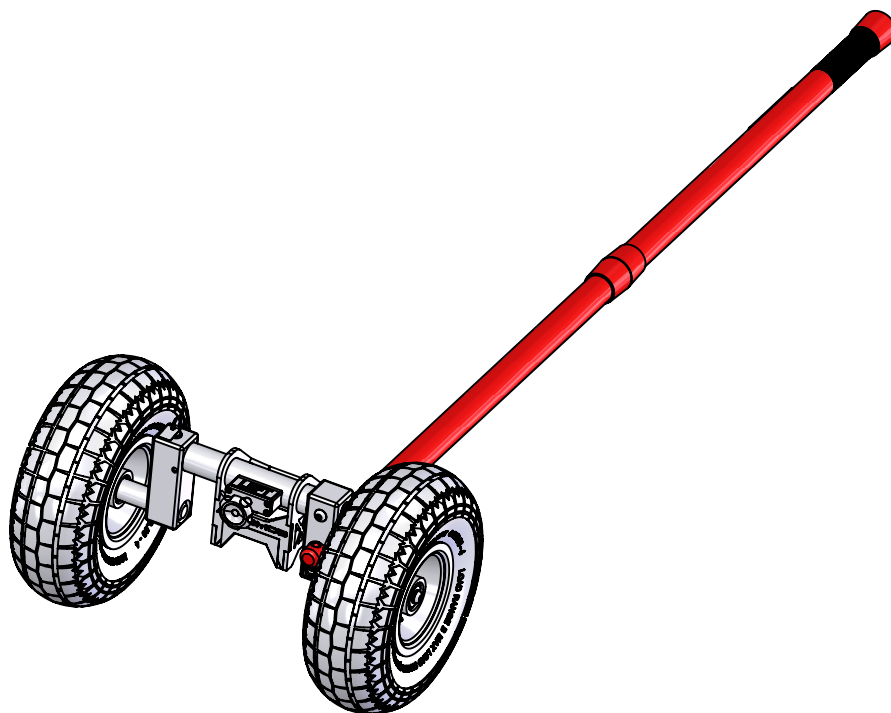
# CAPÍTULO 3 - RODA



**AEROMOB**

POS.	PN ATIVO	DESCRIÇÃO	QTD. NESSE DESENHO	QTD. TOTAL EQUIP.	PN ANTIGO	APLICÁVEL AO SN	DISP.
1	PNEU 4.1/3.5/4	PNEU 4.1/3.5/4_136Kg	1	4	---	TODOS	---
2	ARO4	ARO ALUMÍNIO VAZADO MADEMIL 4"	1	4	ARO 4" V	TODOS	---
3	ROL 61804-2RS1	ROLAMENTO DE ESFERA 6804 - 2RS	2	8	---	TODOS	---
4	DIN7380 M8 X16	PARAF INOX CAB ABAUL SEXT INT M8 x 16	1	4	---	TODOS	---
5	DIN127 M8	ARRUELA DE PRESSÃO M8 - INOX	1	4	---	TODOS	---
6	DIN9021 M8	ARRUELA LISA ABA LARGA M8 - INOX	1	4	-----	TODOS	---
7	CA 4 POL	CAMARA DE AR 4 POL	1	4	---	TODOS	---

# CAPÍTULO 4 - ALAVANCA INTEIRA



**AEROMOB**

POS.	PN ATIVO	DESCRIÇÃO	QTD. NESSE DESENHO	QTD. TOTAL EQUIP.	PN ANTIGO	APLICÁVEL AO SN	DISP.
1	R66_S.13	BARRA SOLDADA PONTEIRA LISA	1	2	---	TODOS	---
4	INDEX GN615M12KN	INDEXADOR AÇO INOX M12	1	2	---	TODOS	---
5	TAMP3175	TAMPÃO PARA TUBO 31,75mm	1	2	---	TODOS	---
6	TAMP3175U	TAMPA USINADA 31,75mm	4	8	---	TODOS	---