

# AEROMOB

## ILLUSTRATED PARTS CATALOGUE



EQUIPMENT NAME: HELIMOB 206S  
PART NUMBER: AM-RDM-206S-K02

# AEROMOB

## ILLUSTRATED PARTS CATALOGUE



Aeromob Equipamentos Aeronáuticos Ltda

CNPJ: 40.061.679/0001-43

Endereço: Rua Carlos Willy Boehm, 990 - Costa e Silva

CEP: 89218-325 - Joinville - SC

Telefone: (47) 4101-2724 | 9 9937-9077

Acesse o site [www.aeromobusa.com](http://www.aeromobusa.com)

Entre em contato com a Aeromob para obter mais informações sobre peças e produtos.

# INTRODUÇÃO

O Catálogo Ilustrado de Peças (IPC) deve ser utilizado para identificação das peças e solicitação de reposição de componentes. O IPC jamais deve ser usado como procedimento de remoção, instalação e manutenção de componentes. Este catálogo é usado em conjunto com o Manual de Manutenção do Equipamento (MM). A estrutura de capítulos e detalhamentos utilizadas nesse IPC seguem as normas aplicáveis conforme SPEC 100 e iSPEC 2200 da *Air Transport Association (ATA)*.

O catálogo apresenta:

1. Uma lista de capítulos;
2. Uma vista isométrica do equipamento com destaque para o conjunto apresentado no capítulo;
3. Uma vista explodida de cada conjunto do equipamento e sua respectiva lista de componentes.
4. A numeração das páginas é composta inicialmente pelo número do capítulo e seguido pelo número da página do capítulo.

## DESIGNAÇÃO DA PEÇA

As peças AEROMOB são designadas através do seguinte código:

**AM-HDM-135-S01**

tal que,

**AM:** AEROMOB

**HDM:** Representa a família de equipamentos

**135:** o modelo do equipamento

**S01:** representa o código específico da peça.

Em componentes padrão adquiridos de terceiros como parafusos, rolamentos, etc., os códigos são variados, conforme a especificação necessária em cada item. Em alguns casos, os códigos dos fabricantes também são usados.

As ferramentas especiais da AEROMOB são designadas com um prefixo "FM" mantendo na sequência o código de identificação do equipamento no qual é aplicada.

**AEROMOB**

# INTRODUÇÃO

## DISPONIBILIDADE DE PEÇAS

"YES" indica que a peça está disponível como um item de reposição separado.

"NO" indica que a peça não está mais disponível ou está disponível apenas como parte de um conjunto.

## ABREVIATURAS

PARAF - Parafuso

CAB - Cabeça

SEXT - Sextavado

CIL - Cilíndrica

ABAU - Abaulada

CH - Chata

AUTO T - Autotravante

BICROM - Bicromatizado

CL - Classe

DISP. - Disponibilidade de peças

## GARANTIA

A AEROMOB aplica a garantia padrão de 1 ano para as peças e componentes adquiridos da AEROMOB ou de um revendedor autorizado.

## DEVOLUÇÕES

Nenhuma peça não utilizada pode ser devolvida a AEROMOB para crédito se as peças mostrarem qualquer indicação de uso ou dano, ou se o custo da peça individual for inferior a US\$ 25 (EUA). As peças devolvidas dentro de 30 dias após a compra serão avaliadas com uma taxa de reabastecimento de 20%. Nenhuma peça pode ser devolvida após 30 dias sem a aprovação prévia da AEROMOB. Quaisquer peças aprovadas para devolução após 30 dias serão avaliadas com uma taxa de reabastecimento de 50%.

# AEROMOB



# INTRODUÇÃO

Este documento é protegido por direitos autorais. A cópia total ou parcial do texto, imagens ou tabelas sem a autorização da AEROMOB é expressamente proibida, sujeitando-se o infrator às penalidades cíveis e criminais cabíveis.

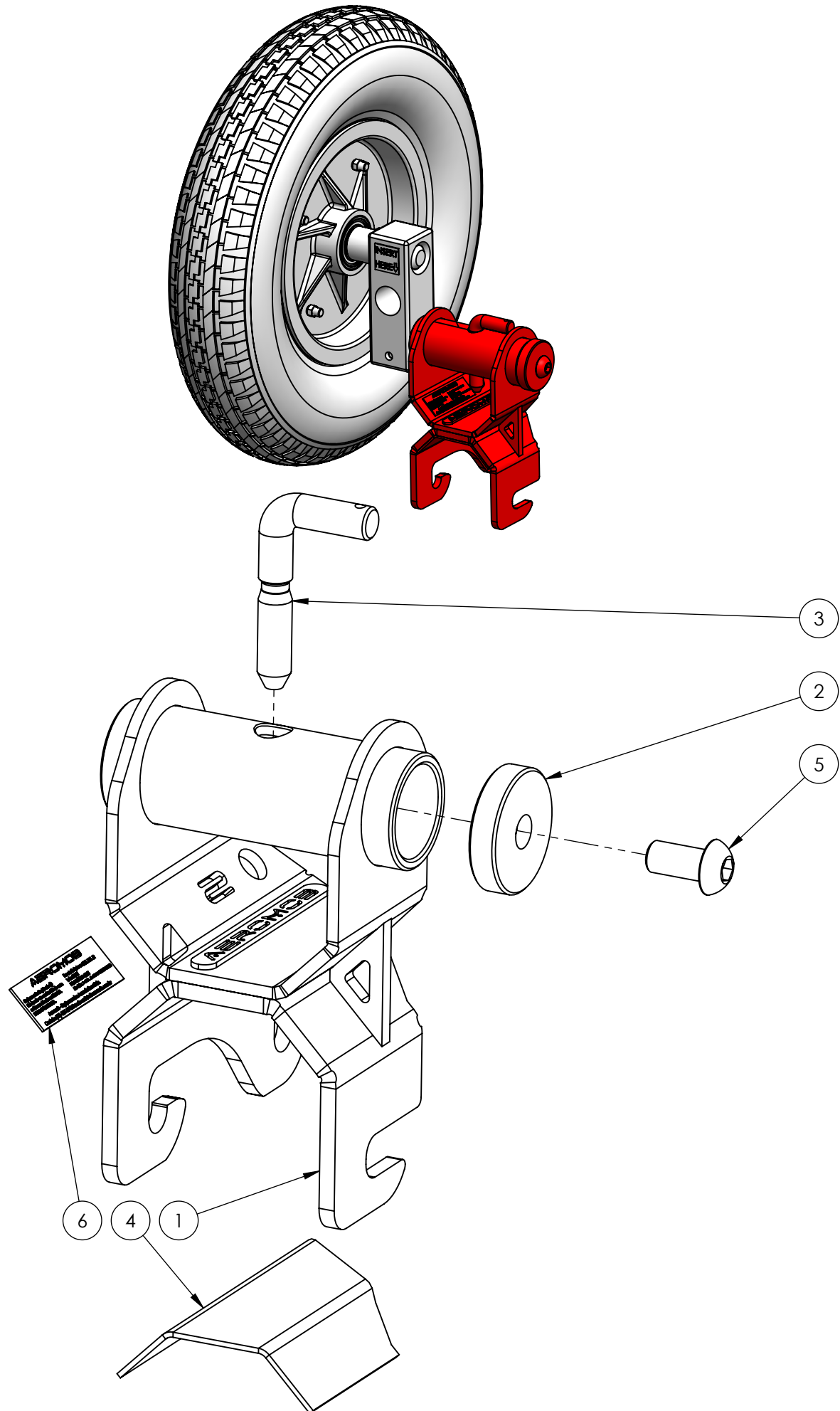
# REVISÃO

Revisão N°	Data

# SUMÁRIO

CAPÍTULO 1 - CORPO ESQUERDO .....	1-1
LISTA DE COMPONENTES .....	1-2
CORPO DIREITO .....	1-3
LISTA DE COMPONENTES .....	1-4
CAPÍTULO 2 - BRAÇOS ESQUERDOS .....	2-1
LISTA DE COMPONENTES .....	2-2
BRAÇOS DIREITOS .....	2-3
LISTA DE COMPONENTES .....	2-4
CAPÍTULO 3 - RODA .....	3-1
LISTA DE COMPONENTES .....	3-2
CAPÍTULO 4 - ALAVANCA BIPARTIDA COM PONTEIRA LISA .....	4-1
LISTA DE COMPONENTES .....	4-2

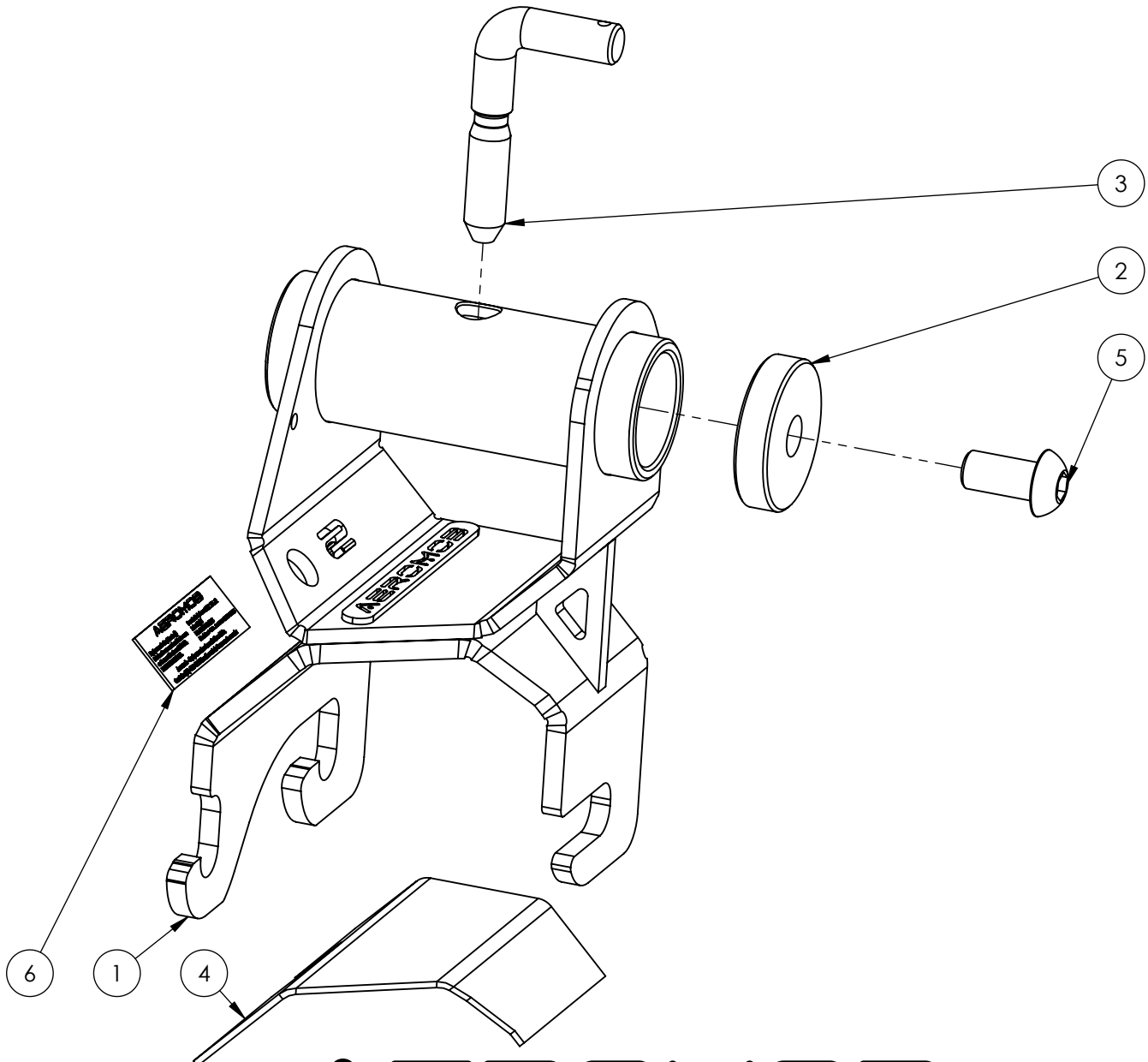
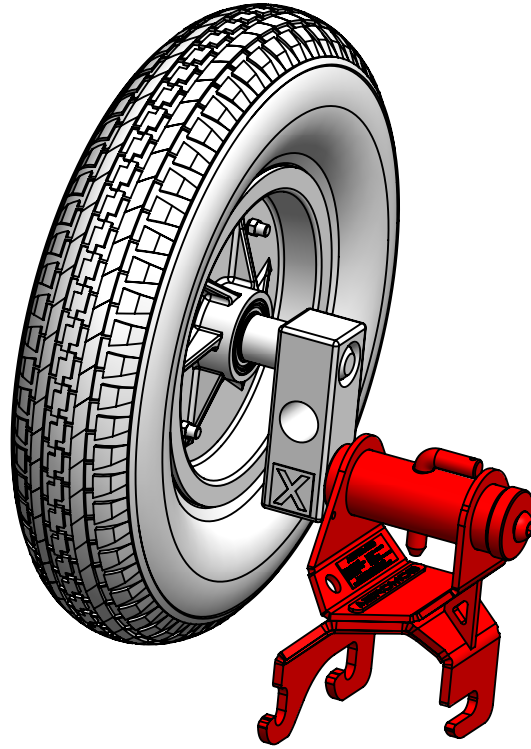
# CAPÍTULO 1 - CORPO ESQUERDO



**AEROMOB**

POS.	PN ATIVO	DESCRIÇÃO	QTD. NESSE DESENHO	QTD. TOTAL EQUIP.	PN ANTIGO	APLICÁVEL AO SN	DISP.
1	206S_S_03	GARRA ESQ. SOLDADA 1/4"	1	1	---	TODOS	---
2	206S_10	BUCHA	1	2	---	TODOS	---
3	206S_11	PINO	1	2	---	TODOS	---
4	206S_12	CARPE ESQ.	1	1	---	TODOS	---
5	DIN7380 M12X25	PARAFUSO INOX ALLEN ABAULADO	1	2	---	TODOS	---
6	PL-RDM-206	PLACA DE IDENTIFICAÇÃO	1	2	---	TODOS	---

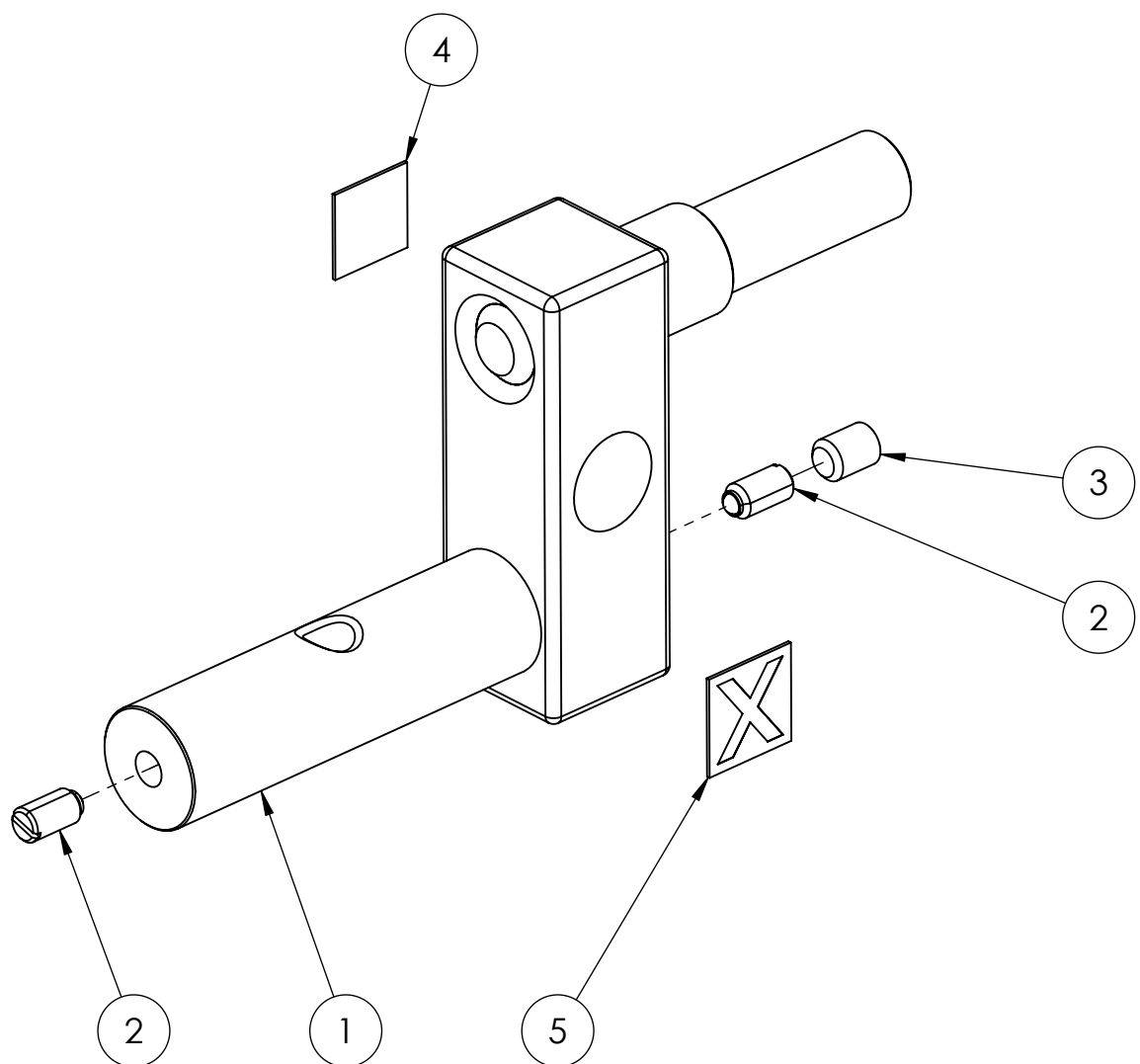
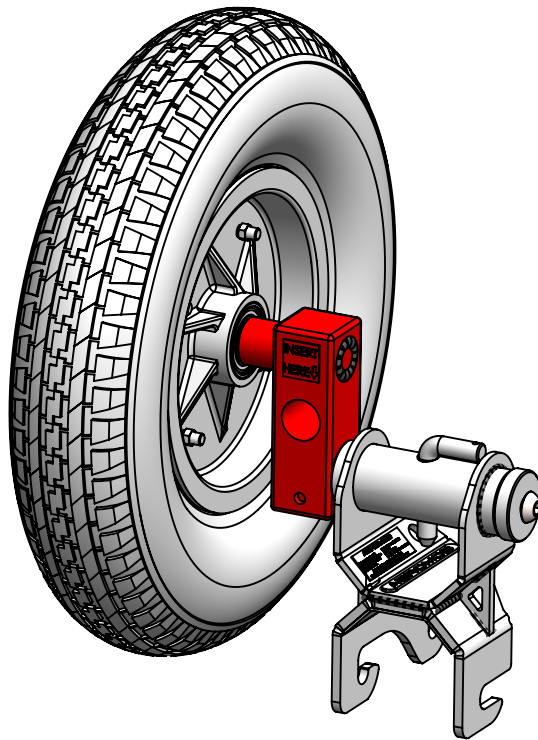
# CAPÍTULO 1 - CORPO DIREITO



**AEROMOB**

POS.	PN ATIVO	DESCRIÇÃO	QTD. NESSE DESENHO	QTD. TOTAL EQUIP.	PN ANTIGO	APLICÁVEL AO SN	DISP.
1	206S_S_02	GARRA DIR. SOLDADA 1/4"	1	1	---	TODOS	---
2	206S_10	BUCHA	1	2	---	TODOS	---
3	206S_11	PINO	1	2	---	TODOS	---
4	206S_13	CARPE	1	1	---	TODOS	---
5	DIN7380 M12X25	PARAFUSO INOX ALLEN ABAULADO	1	2	---	TODOS	---
6	PL-RDM-206	PLACA DE IDENTIFICAÇÃO	1	2	---	TODOS	---

# CAPÍTULO 2 - BRAÇO ESQUERDO

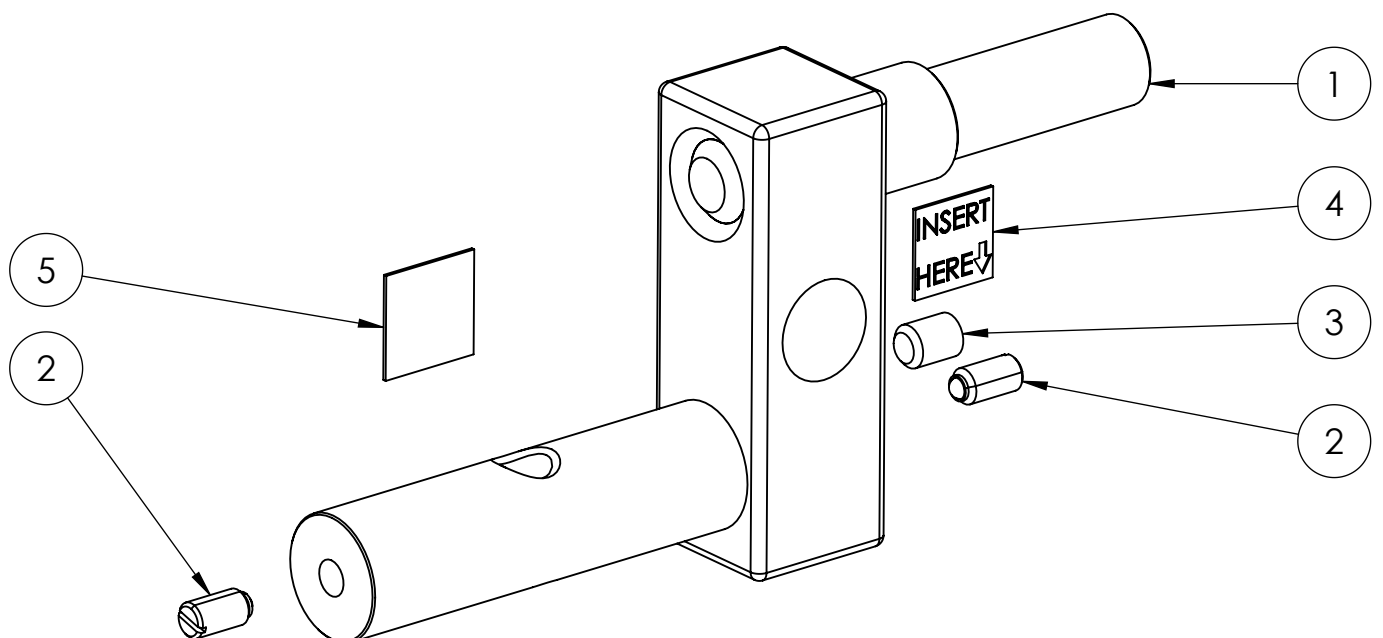
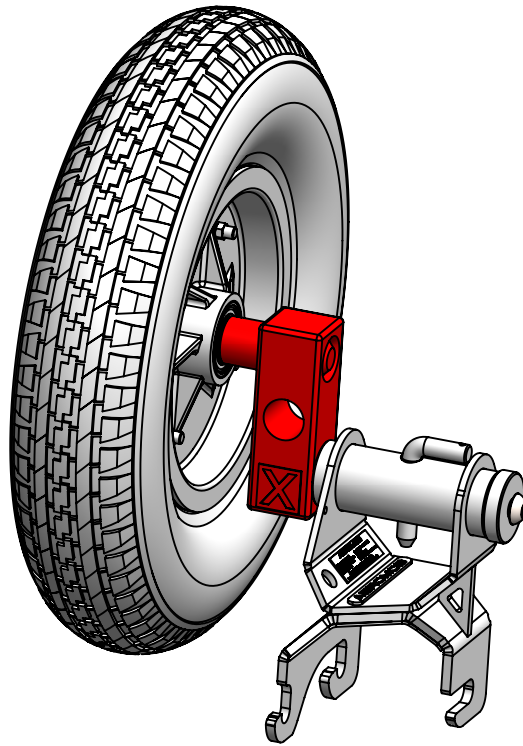


**AEROMOB**



POS.	PN ATIVO	DESCRIÇÃO	QTD. NESSE DESENHO	QTD. TOTAL EQUIP.	PN ANTIGO	APLICÁVEL AO SN	DISP.
1	206S_S_01	BRAÇO	1	2	---	TODOS	---
2	INDEX GN615M10KN	INDEXADOR GN 615-M10-KN - INOX	2	4	---	TODOS	---
3	DIN913 M12X12	PARAF INOX SEM CAB SEXT INT M12 x 12	1	2	---	TODOS	---
4	AM-PLQ-001	PLACA INSERT	1	2	---	TODOS	---
5	AM-PLQ-002	PLACA X	1	2	---	TODOS	---

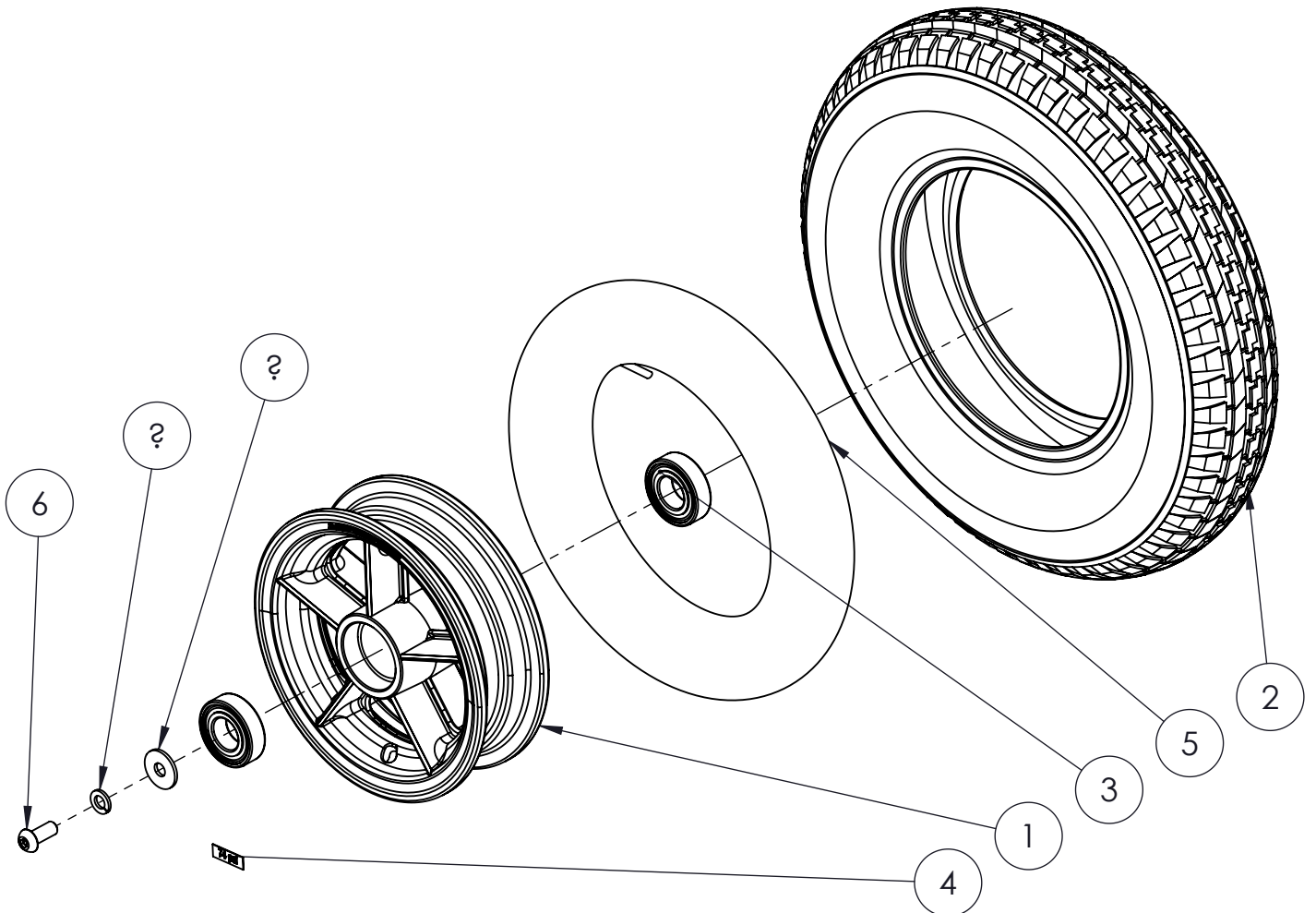
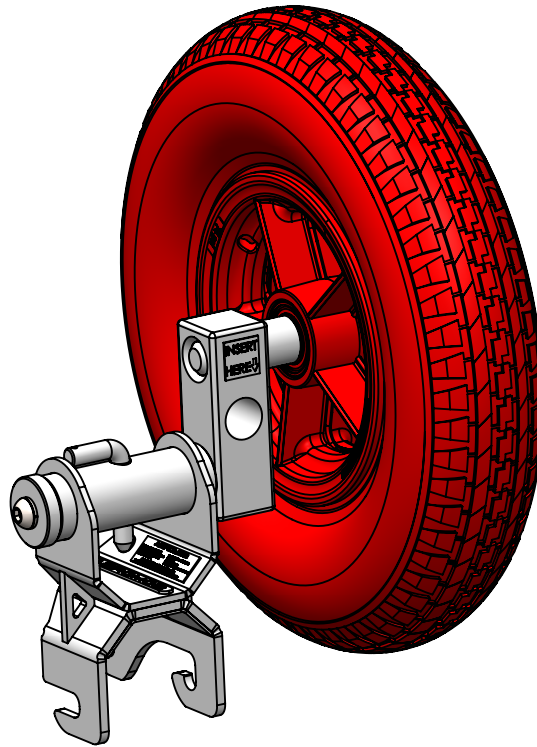
## CAPÍTULO 2 - BRAÇO DIREITO



AEROMOB

POS.	PN ATIVO	DESCRIÇÃO	QTD. NESSE DESENHO	QTD. TOTAL EQUIP.	PN ANTIGO	APLICÁVEL AO SN	DISP.
1	206S_S_01	BRAÇO	1	2	---	TODOS	---
2	INDEX GN615M10KN	INDEXADOR GN 615-M10-KN - INOX	2	4	---	TODOS	---
3	DIN913 M12X12	PARAF INOX SEM CAB SEXT INT M12 x 12	1	2	---	TODOS	---
4	AM-PLQ-001	PLACA INSERT	1	2	---	TODOS	---
5	AM-PLQ-002	PLACA X	1	2	---	TODOS	---

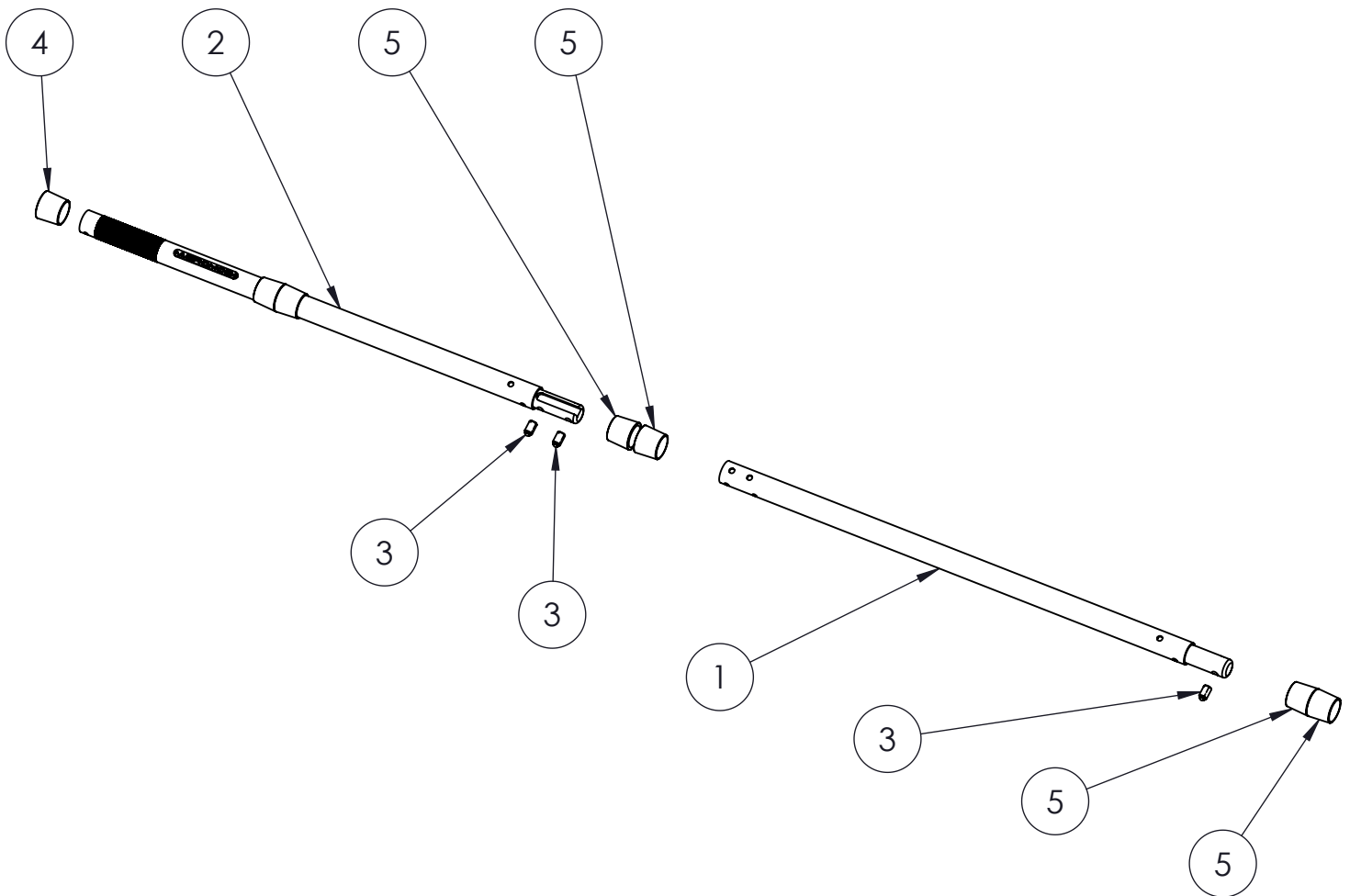
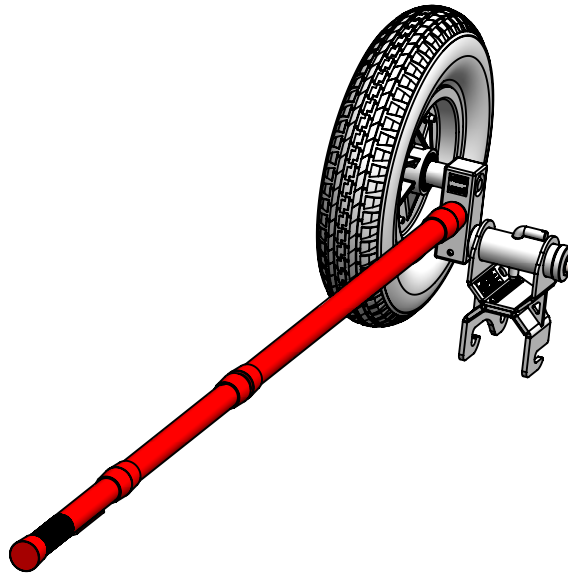
# CAPÍTULO 3 - RODA



AEROMOB

POS.	PN ATIVO	DESCRIÇÃO	QTD. NESSE DESENHO	QTD. TOTAL EQUIP.	PN ANTIGO	APLICÁVEL AO SN	DISP.
1	ARO8	ARO AEROMOB 8 POL. CUBO MAIOR	1	4	---	TODOS	---
2	PNEU4.8/4.0/8	PNEU LEVORIN 4.8/4.0/8	1	4	---	TODOS	---
3	ROL 6205-2RS	ROLAMENTO 6205 - 2RS - 25 X 52 X 15 mm	2	8	6205-2RS	TODOS	---
4	AM-PLQ-004	PLACA CALIBRAGEM PNEU	2	4	PL 74	TODOS	---
5	CA 5 POL	CAMARA DE AR 5 POL	1	4	---	TODOS	---
6	DIN7380 M10X25	PARAF INOX CAB ABAUL SEXT INT M10 x 25	1	4	---	TODOS	---
7	DIN 127-M18	ARRUELA DE PRESSÃO M10	1	4	---	Todos	---
8	DIN 9021-M10	ARRUELA ABA LARGA M10 - INOX	1	4	---	Todos	---

# CAPÍTULO 4 - ALAVANCA BIPARTIDA



POS.	PN ATIVO	DESCRIÇÃO	QTD. NESSE DESENHO	QTD. TOTAL EQUIP.	PN ANTIGO	APLICÁVEL AO SN	DISP.
1	H125_S_07	ALAVANCA INFERIOR	1	2	---	Todos	---
2	H125_S_08	ALAVANCA SUPERIOR	1	2	---	Todos	---
3	INDEX GN615M12KN	INDEXADOR AÇO INOX M12	3	6	---	TODOS	---
4	TAMP33	TAMPÃO TUBO 33mm	1	2	---	TODOS	---
5	TAMP33U	TAMPÃO TUBO 33mm	6	12	---	TODOS	---